



# PROGRAMA DE NAVEGACIÓN DE ENFERMERÍA DEL 911 DE STANISLAUS

*Atención adecuada. Momento oportuno. Lugar correcto.*

Cuando llama al 911 con una preocupación de salud, es posible que no necesite un traslado en ambulancia al Departamento de Emergencias de su hospital local. El nuevo programa de American Medical Response (AMR), desarrollado en colaboración con Valley Regional Emergency Communication Center (VRECC) y el pionero del programa Global Medical Response, ofrece a los operadores del 911 la opción de ponerlo en contacto con un navegador de enfermería que puede orientarlo hacia opciones alternativas.

## ATENCIÓN ADECUADA

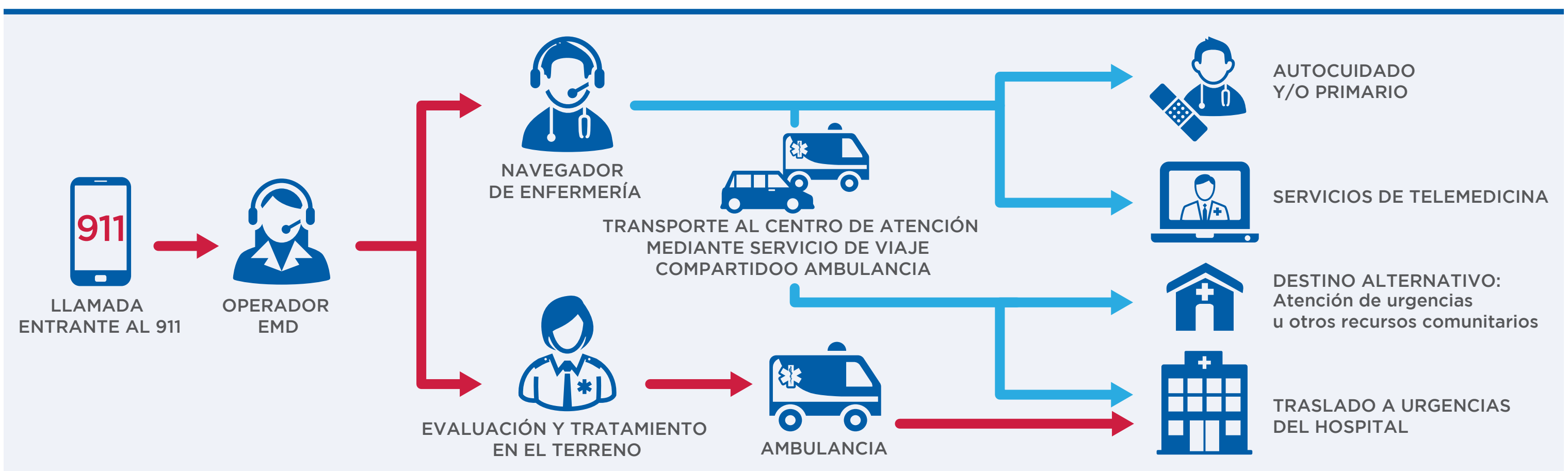
Hable con un navegador de enfermería sobre sus necesidades específicas.

## MOMENTO OPORTUNO

Usando protocolos aprobados por médicos, un navegador de enfermería orienta rápidamente al paciente que llama hacia opciones alternativas.

## LUGAR CORRECTO

El navegador de enfermería lo deriva a opciones de atención alternativas, como un centro de atención de urgencias local, una clínica, una consulta de telesalud o al autocuidado en el hogar.



Nuestro innovador programa de Navegación de Enfermería garantiza que usted reciba rápidamente el nivel de atención según sus necesidades. El navegador de enfermería lo escuchará, le hará preguntas importantes y utilizará los protocolos aprobados por médicos para orientarlo hacia la atención adecuada, en el lugar correcto y en el momento oportuno, ya sea en una sala de emergencias, un centro de atención de urgencias, una clínica, una consulta de telesalud, atención domiciliaria u otros entornos de atención. Si no necesita una ambulancia, el navegador de enfermería puede ayudarlo a organizar el transporte. En definitiva, este programa ayuda a los pacientes a recibir atención oportuna, al tiempo que prioriza los recursos de atención de emergencia para las necesidades más críticas.

Obtenga más información sobre este programa en [amr.net/Stanislaus911NurseNavigation](http://amr.net/Stanislaus911NurseNavigation)



 A Global Medical Response Solution